

PROGRESS PROFILES® SYSTEMS



Profilés de finition pour carrelage



Progress Profiles propose un choix de systèmes de plus en plus large et innovant, accompagné des accessoires, pour faciliter et optimiser la pose visant à satisfaire les besoins fonctionnels et esthétiques spécifiques de tout type d'espace résidentiel ou commercial, interne et externe. Applicables aux nouvelles constructions et aux rénovations, Progress Profiles System sont le résultat d'une intense activité de recherche et de développement mûrie au cours d'années d'expérience et d'expérimentation qui ont vu l'entreprise de plus en plus se présenter à ses clients comme étant un excellent partenaire technique pour un service complet. Conçus dans les moindres détails, les systèmes offrent des solutions créatives, pratiques, rapides et, pour la plupart, couvertes par des brevets internationaux, qui combinent haute technologie, grandes performances mécaniques, adhérence et sécurité maximales avec une attention particulière à la conception technique et esthétique.

Gamme PROTERMINAL

Profilés de finition droits, disponibles en PVC, aluminium, acier Inox ou encore laiton. Disponible en de multiples couleurs et hauteurs différentes pour correspondre au mieux aux carrelages.

Protège le bord des carreaux et peut être utilisé comme arête, comme plinthe ou comme joint de séparation entre différents types de sol.

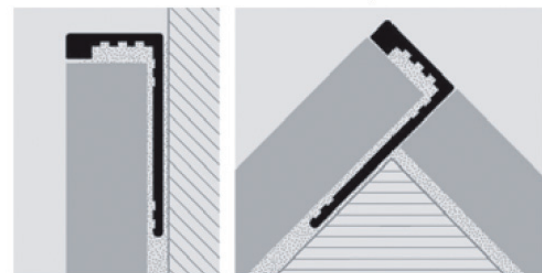


PT... 125
échelle 1:1

H 12,5 mm



EXEMPLES ET INSTRUCTION DE TECHNIQUES DE POSE



1. Choisir la hauteur du PROTERMINAL selon l'épaisseur du revêtement.
 2. Recouvrir de colle la zone d'application du profilé.
 3. Appliquer le profilé coupé à la longueur nécessaire et l'aligner en pressant l'ailette perforée dans la colle.
 4. Poser les carreaux en les alignant de manière à ce qu'ils coïncident parfaitement avec la partie supérieure du profilé.
 5. Remplir complètement de colle la zone de contact entre le profilé et le carreau pour éviter les infiltrations d'eau dans les interstices.
- IMPORTANT: faire très attention aux bords externes du PROTERMINAL en aluminium. Ils doivent être protégés contre les substances agressives comme les colles à action dressante/scellante.

PROGRESS PROFILES® SYSTEMS



Gamme PROJOLLY

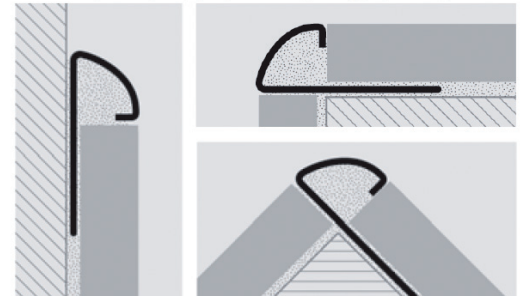
Profilés de finition arrondis, disponibles en PVC, aluminium, acier Inox ou encore laiton. Disponible en de multiples couleurs et hauteurs différentes pour correspondre au mieux aux carrelages. Protège le bord des carreaux et peut être utilisé comme arête ou comme plinthe.



PJAC/S/ML 15
échelle 1:1



EXEMPLES ET INSTRUCTION DE TECHNIQUES DE POSE

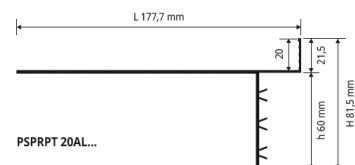
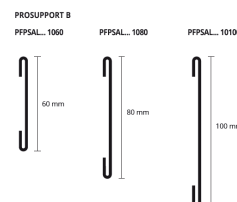
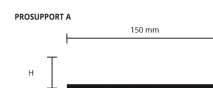
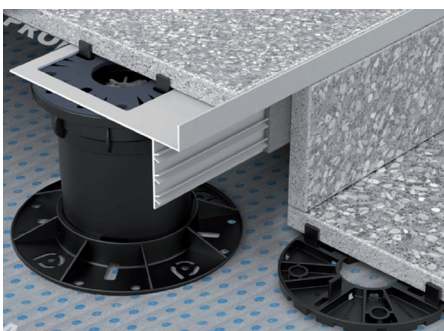


1. Choisir la hauteur du PROJOLLY selon l'épaisseur du revêtement.
2. Recouvrir de colle la zone d'application du profilé.
3. Appliquer le profilé coupé à la longueur nécessaire et l'aligner en pressant l'ailette perforée dans la colle.
4. Poser les carreaux en les alignant de façon qu'ils coïncident parfaitement avec la partie supérieure du profilé.
5. Remplir complètement de colle la zone de contact entre le profilé et le carreau pour éviter les infiltrations d'eau.

Gamme PROSUPPORT

Profilés périmétriques pour la protection et la finition du bord externe de sols surélevés de différente nature, céramique, bois, marbre...

Finition en aluminium naturel ou laqué, de teintes multiples.



PROGRESS PROFILES® SYSTEMS

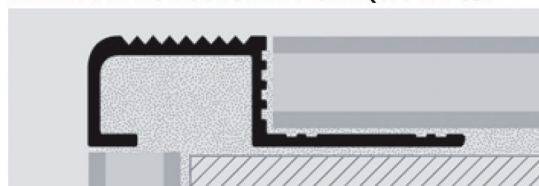


Gamme PROBRASTEPE

Profilés techniques très élégants utilisés pour rendre les marches antidérapantes. Réalisés en laiton poli ou en aluminium anodisé.



EXEMPLES ET INSTRUCTION DE TECHNIQUES DE POSE



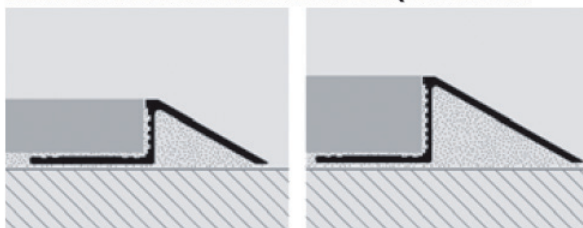
1. Choisir le PROBRASTEPE de la couleur et de la hauteur désirées en tenant compte de l'épaisseur du carreau (escalier).
2. Poser tout d'abord le profilé sur la contremarche à sa hauteur définitive.
3. Utiliser la colle des carreaux pour remplir les interstices sous le profilé.
4. Etaler la colle sur le giron. Poser le profilé avec la base coupée dans la colle et l'aligner de manière à ce qu'il couvre le bord du carreau de la contremarche.
5. Poser les carreaux en les alignant de manière à ce qu'ils coïncident parfaitement avec la partie supérieure du profilé. Remplir la partie interne de colle. Les taches d'oxydation peuvent être facilement éliminées en nettoyant le profilé avec des produits normalement vendus dans le commerce.

Gamme PROSLIDER

Profilés de transition de forme inclinée, disponibles en aluminium, acier Inox ou encore laiton. Disponible en plusieurs finitions et hauteurs différentes pour correspondre au mieux aux revêtements. Permet de raccorder parfaitement deux revêtements de hauteurs différentes.



EXEMPLES ET INSTRUCTION DE TECHNIQUES DE POSE



1. Choisir un profilé de hauteur H dans le matériel et la finition désirés.
2. Remplir de colle la cavité du profilé et recouvrir de colle la zone d'application de ce dernier.
3. Poser le "PROSLIDER".
4. L'aligner parfaitement au sol/revêtement.
5. Remplir complètement de colle les éventuels interstices qui se sont formés.

**CATALOGUE COMPLET DISPONIBLE SUR DEMANDE
OU SUR LE SITE WEB DE PROGRESS PROFILES :
www.progressprofiles.com**